



2021年全国职业院校评估

自评报告

撰 稿：浙江长征职业技术学院
学校地址：浙江省杭州市西湖区小和山高教园区留和路 号
邮 编：
主 笔：张崇利 朱月双 傅梦笔
审 稿：王其军 杜宝山 高创宽 张乐弟
意见反馈：
网 址： _____
邮 箱： _____



| | |
|-------|----|
| | 1 |
| | 4 |
| | 5 |
| | 9 |
| | 10 |
| | 10 |
| | 12 |
| | 13 |
| “ ” | 23 |
| | 26 |

| | |
|-------|----|
| | 28 |
| | 30 |
| | 36 |
| | 38 |
| | 39 |

年全国职业院校评估

自评报告

浙江长征职业技术学院

《 人 会 公 关于 〈 会 公 关于 2020 全 业 估 作 〉 》【 函〔2020〕26 】, 于2020 6 了 估 作, 2020 9 中 了 信 、 、 关 作, 上 了 。

第一部分 学校基本情况

一、 况
业 一 会与
举 , 人 准、 全 制
业 。 位于 ,
与 公 伴, 与 公 , 人
优 , 丰 , 交 便利。
与会 、 、 人 、
与信 5个二 、 2

个，、
中、人以中企业会、中企业
中9个（中），会、
、信、
七41个全制专业，其中与专业为
优专业，会、与会、企业、
专业为专业。全制11403人。
、
、书书129.48万册，内120个，
其中、中企业与会、中企业与
、中企业人4个“三五”
、1个中。
、产、企作，以为中，
以为位，以人养为中，以创为，内
、会，全，出为
企业，养企业会，其
企业“一专”人。与信
公、使乐公290企业企作
习，其中10为；与
信公、
代制人养，为企业供人保
、为“业人养

”；与 东产业 企业 作， 养 业 人 、 专业人 ； 与 企业 作， 创 业 人 养。

40 ， “ 不 、 ” ， 人、 ， 为 会 养 专业 人 40 万余人， 到 中 、 人 。先 中 予“ 全 先 体” ， 中 业 中 业 会 予 “ 业 优 ” ， 人 予“优 ” ， 中共 予“ ” ， 中 业 会 业 分会 予“ 业 人 养创 ” ， 中 业 会 作会 予“ 内 优 ” ， 中 业 会 予“全 业 业 企 作与 人 养优 ” 。 “党 之 ” 中共 为“全 党 之 ”， 党 为 先 党 。 体 中共 、 人 予“中 人 共 八 会 作先 体” ， “ 八 会 作 出 ” 。 分 业 养， 创 创业 业 养 养 。 举 一 “ 创业 ” 上， 内 业 ， 了优 。其中， 会 、 五 “ ”全

会信全决中体一；
举全ITAT业中一
、二，“”全件信专业人中
一、二，一、二
中分别，2019三“”全
作上，1个一、2个二、3个三；
2019六中典上1
个一、1个二。

主会，以
为，以促业为，企作、内
，“”，养、体、全
，具养、业业
人，为会其企业
供人。

二、与位

，三，会。以会、
、专业为，会、
、信、
专业，出为企业，养
会，产、一，具
养、创创业会任
人。

，产、企作，以人养为
中，以创为，内。全
人养，，会。
先业，不交作，
、体先内，内具
一。
：不，。
：、制、兴、人
、人。
：企业。
：不，创业，，创—“
”。

三、为企业

企业与企业（其位分、分），
“一人、一专”人。
业创以，为企业
，了“为企业”，了一
以体企业为专业、、
，为养、产一从事会、
、人40万人，为企
业供了人。

（一）了“于企业”位



会

企

企

cc

企业产、 、 、 一 “一人 、 一 ”
人 。 三 业 79.3% 业于
企业，为 企业 供了 人
。

(三) 企 作 了 企业人 养
企业“一人 ” 人 ， “一专
” 人 养 ，修 了专业人 养 ， 一 优
体 。 ，全 共 了《 中 企业 》、
《 企业会 》 96 ()“ 企业人
养” 列 。 了一 以体 企业为
。

() 企 作 了 企业人 养
“为 企业 养人 ” ，与 关企业 作
出 了 企业人 养 列 33 ， 了一
以体 企业为 。

(五) 为 企业 为
企业 位 ， 120 个 内
， 以 出为 企业 为 ， 了
任 ， 会 供 ，
、 、 、 与 为一体且具 仿
业 、 先 、 、 具专业 ，
了 专业 共享 会 、 、 、 、

、信、。

(六) 企业

先了“中企业会”“中企业中”“中企业中”，企业交。出了企业专22。《业》“企业”“事、CEO”专。

(七) 为企业供、

与企业内制，为企业准制供，为企业出具书，供，切决企业产中。为公制《一体册》；为200中企业供，为企业供了。2017—2019与丰公企业195个，与、，与利企业作代制4个专业，与人公企业作代制10个专业。丰任公13位共“”代制，“企作事会”下制，主决代制

作中 事。下 作、 作、
专业、 作 4个 代
制，全、 代 制 作。 为企业
养 业 3763人； 6 先 为 (、)
企业 会 人， 会 人 7596人
， 到了 企业， 予“中
企业会 人”；、会 专业 入
信 公 公 分公
作， 公 人 为 企业做代 业，
企业， 为 300 企业
供了代。

、党 作

党 “中、、、”
，全 全 作会，充分 党
作，为 事业 健 供
保。一 会主义；二 “人”，以“
”，；三 创，
党 全；，；五
，丰 作。 党 党，先
为 先 党、 先 党
， 优 二。
为、 先 位。与，

一 党也到、 、 党 。

五、

“ ”为 ， 7 了
以创 “ 业、 人、 、 ” ， “ 、 、 、
” “ 、 、 作、创 ” 作为 “三”
，丰 了 内 ， 了 健 。

会主义 ， 党 ，
作； 从 全、
事件， 为了 、 、
。

第二部分 适应社会需求能力情况

一、 件

(一) 入

、 。 三 ， 1。

| | | | |
|--|----------|----------|----------|
| | | | |
| | 0 | 731 | 1331.8 |
| | 0 | 0 | 0 |
| | 15410.02 | 14965.93 | 15548.04 |

(二) 、 仪 值

件 ， 了120个 内 ， 了

290个实训室，配备了专业人才培养设备。
3、仪器设备价值2。

| | | | |
|---|---------|---------|---------|
| | | | |
| | 6392.14 | 6624.82 | 8180 |
| | 10821 | 10627 | 11403 |
| / | 5907.16 | 6233.95 | 7173.55 |

(三) 办公

、办公面积为131215.02 m²，
为11.51 m²。

() 信件

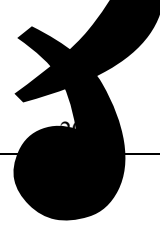
以“ ”为，信
作中，体263，不
信。

(五) 校内单位

专业企业与会、
、企业与、中企业人
、信、
、内8个，
120；供公共公共体
2个。内位10123个。

(六) 书信

2019书3.81万册，书129.48



(三) 况

1. 了 以上 268
。其中 以上 29 ， 人
会 划 4 ， 划 5 ， 全
1 ， 1 ， 会 划 4
， 公 1 ， 15 万元， 世
12 14 . 。

871 ， 出 中 企业 专 ，
份， 专利
先 了“ 中 企业会
中 企业 中 ”“ 中 企业 中 ”“
代 制 ，
交
刊 《 业 》
(刊，内)

三、专业 与

(一) 专业 、 与 产业

共 41 个专业， 专业 分为 。其中，
3 个专业 依 为 (53.92%
(19.0-%) (10.02%) (3) 具体分

下：

，共 16 个专业，分别 会 、 与会 、
、 与 、 关与 、 、
、 企业 、 、 、 互 、
与 、 与 、 分 与 、 中 企业创业与
；
，共 4 个专业，分别 、 价、
、 产 与 ；
信 ，共 8 个专业，分别 件 、
、 、 信 、 、
信 、 与 、 体 ；
制 ，共 4 个专业，分别 业 人 、
交 、 人 、 ；
，共 2 个专业，分别 、 ；
公共 与 ，共 4 个专业，分别 人 、
中乘 、 与传 、 与 ；
与体 ，共 3 个专业，分别 、 儿 与
健 、 与 。
专业 与 产业 况， 3。

| | | | |
|----|----|-------|-------|
| 54 | 4 | 1143 | 10.02 |
| 59 | 8 | 2166 | 19.00 |
| 62 | 16 | 6148 | 53.92 |
| 64 | 2 | 219 | 1.92 |
| 65 | 4 | 336 | 2.95 |
| 66 | 3 | 518 | 4.54 |
| 56 | 4 | 873 | 7.66 |
| | 41 | 11403 | 100 |

(二) 专业分

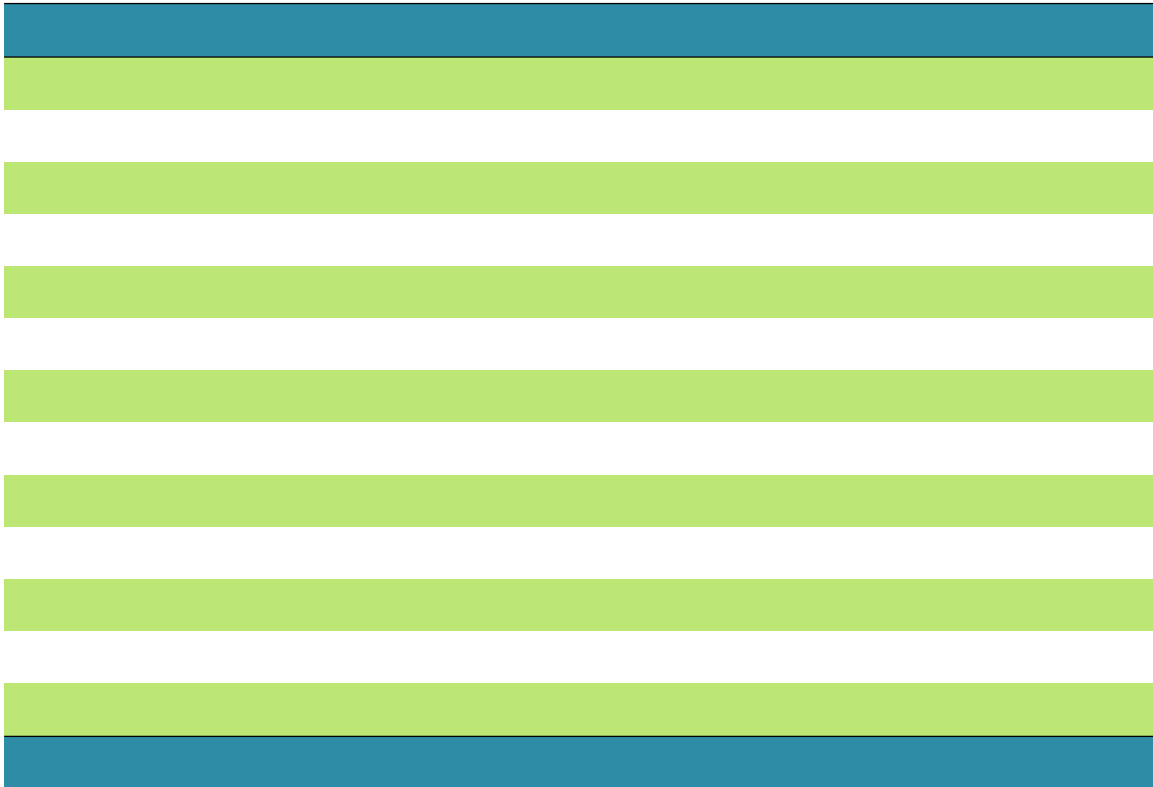
2018-2019 共 41 个专业，专业分 况，
4 。

| | |
|------|-----|
| 1976 | 682 |
| 143 | 168 |
| 859 | 222 |
| 596 | 254 |
| 120 | 158 |
| 30 | 118 |
| 981 | 305 |
| 299 | 221 |
| 343 | 387 |
| 212 | 58 |
| 128 | 207 |
| 143 | 189 |
| 111 | 30 |
| 25 | 134 |
| 68 | 114 |
| 114 | 60 |

| | |
|-------|-----|
| 380 | 28 |
| 475 | 344 |
| 227 | 122 |
| 61 | 52 |
| 259 | |
| 11403 | |

(三) 优 、 专业

优 专业 1 个， 专业 4 个， 专业 8 个， 到 8 个 ， 5。 专业（ 与 ） 1 个。



() 专业 主 举

位 为 企业 ， 主 产业， 其 八 万亿产业 ， 交 、 产 、 养 人 养 ， “ 代

制”人养。

1. 企互“”，人养。
会，专业与了3人养会，了36份。制（修）专业人养作，企互“”（企业，企业）以，198企业、专业会，专业36个（），176到企业专业。个专业了企业专专业会，共制（修）人养。

2. “专业”列，“专业”。专业了会、专业会会、企互“”、专业人养制（修）、专业、专业估列，专业了“互+专业”“专业+”“专业+创创业”具人养，专业人养。

3. 专业估制，优专业。入专业争制，优，《业专业估》，3估一，专业，专业入、予；专专业予、，作出出。制了专业“”。

4. “专业优”，专业一。

“专业 优 ”，以 优 专业（ 与
） 专业（ ） 为 ， 内 7个
专业 ， 了“ 专业 ” 。 专业
内（ ） 修 了 分制， 位 修
修 38 分（640 ）。 三 中 ，优 专
业 、 作 初 ， “ ”专 为，
专业 内具 。

5. 代 制 人 养 。 作为
代 制 位， 了 业 人、
与 、 与会 专业 为 代 制 专业。
2019 以 ， 个专业 与 公 、 丰
公 、 公 、 业 公
公 作， 了 代 制 作 、企业、 三
， 共 制 了 代 制 人 养 。 ，
了 10 个 专业 关 作。

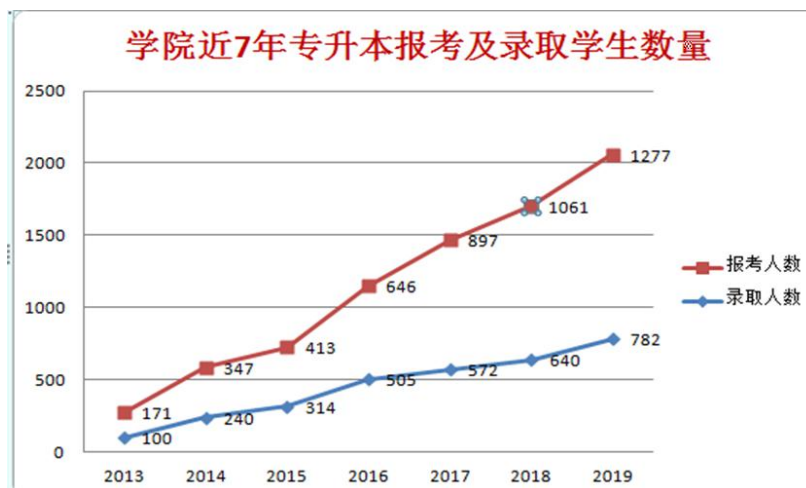
（五） 业 专

， 专 作 了 人 业 ， 人 、
人 不 ， 为 内 、
一“ ” “亮 ”。

1. 人 ， 了“专 ” 习 。 7
业 中，“专 ” 人 从 171 人上 到 1277 人， 人
业 之 从 5.2% 到 34.5%， 2019 人 位 全

二。

2. 人 ，“专 ” 为“ ”。 7 业 中，“专 ” 人 ，分别 、 、 中 、 、 中 40 ，“专 ” 人 位 全 列（ 1 ）， 为 内 、 一“ ” “亮 ”， 到了 会 ， 为“ ”。

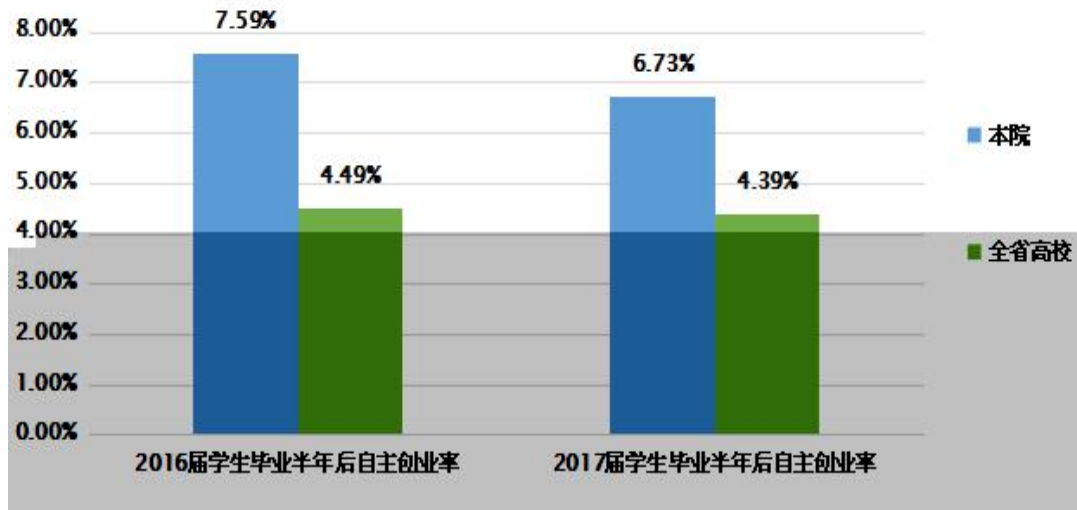


1 2013-2019

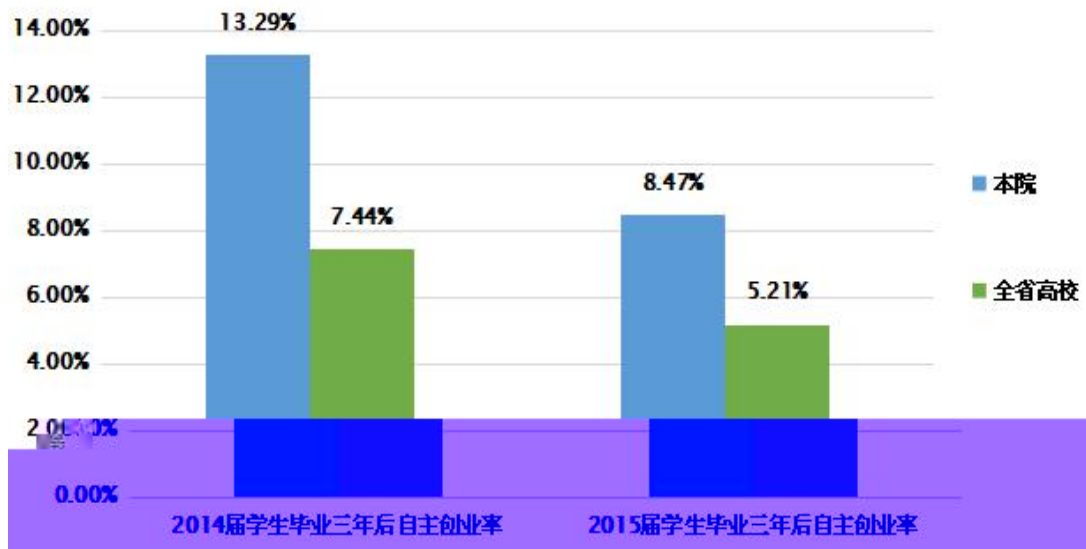
（六）创 业 与

1. 业 主创业 。2016 、2017 业 主 创业 为 7.59%、6.73%，分别 出全 业 创业 为 3.10、2.34 个 分（ 2，全 2016 、2017 业 创业 分别为 4.49%、4.39%）；2014 、2015 业 三 主创业 13.29%、8.47%，分别 出全 业 三 创业 5.85、

3.26个百分点（3，全 2014 、2015 业三 创
业 分别为 7.44%、5.21%）。几 业 创业 位 全
专 列，2018 业 创业 ， 内 创 创
业 ， 出。



2





创业。“（创、创、创业）为“亮

2015 年... 业三... 创... 为... 7%、9.4% 业

创业，以优秀业主创业公作，一
创创业。
创业以，全“三创”（创、创、
创业）、创业创业。为“8+X”创业
、创业两个，与
列。“创创业中”专业
下，于“一企一”（人业
、业、习、，
一以上专业关、一个企业习、一个
）人养—专业创创业
作，两共180余个，创业40余个，
出2个两冠（2万以上交）、1个五、
，出，业10万元
例。

5.创产。充分业创业
中、与信创创业中、人“
创业人中”创创业作，创创业
习、创创业、创创业
、创创业。一内，创业50余
，册公25，“”全人
“兄”互全决一；“
•”创创全决二、三。

、 与

(一)

2019 全 为 532 (公) , 个
专业 13 。从 , + (B)
(C) 分别 69.67% 14.36% (6) 。

| | | |
|-----|--------|-------|
| | | |
| A | 22512 | 15.97 |
| B | 98178 | 69.67 |
| C | 20244 | 14.36 |
| 532 | 140934 | 100 |

(二) 主 举

1. 优 体 。 一 以“ 为 ” ,
体 。 企业、
“互 + ”“ +三创” , 准 位,
, 内 , 优 体 。 优 体 ,
全 : 中 企业人 养 列 44 、
“互 + ” (《 付与 》《 会 》
) 6 、 业 () 46 、 业
28 、“三创” 11 、专业 专
业 46 。

2. 代 信 做

作、代。倡“互+”
，代信代，“”
(、信)、下、凡、
、与、，出一先典。
279，36个专业，共273
人。

3.、。利“
制作中”内，入专，
利与共享，作，了专
、、会、会、例会，使
作了。2019
6，12；
“三五”6，“三五”
体36。

4.了。为一
创，
，《关于2019上下
》，全了创。
、()全，出一1，二2，三
3，()优3，优6。

5.“、、”。业位准
入到体中，以会初书、书为，
了。业书()
)36个，共1764人。

6.业与。作为“
”，修专业业，内
入到内中，中与分，分，到一

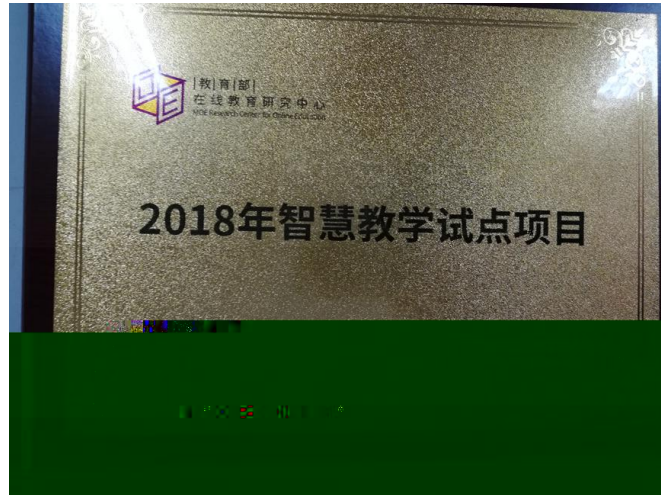
， 与 100%，一 关 99.5%。
7. 。 2018-2019 ， 以
上 8人 ； 共 62个 、63个 别 ，其
中 32 、 13 、 18 。 体
体 二 1 、个人 一 5 ， 会 2
。

例分享：

中

中 关于“ ”
， 利 《 业 “
” 与 》 中 “
”。

以 信 、“互 +”、“人 +” 与
， “ ”为 ， 以 下
为 ， 创 ，
创 价 制。 、创 ，
代 优 ， 不
人 代 、 ， 人 养 。 全
共 63 为“ ” 位，其中 共 6
。 “ ” ， 2018 作
会 出 “ 创 ， ”
， 入 创 ，促 “ ”、
作 入 。



| | | | |
|----|------------|-----|----------|
| 45 | 西安邮电大学 | 向红丽 | 研究生院 |
| 46 | 西北政法大学 | 李振林 | 教务处 |
| 47 | 西藏民族大学 | 相理锋 | 教务处 |
| 48 | 西南科技大学 | 郑祥江 | 教务处 |
| 49 | 西南医科大学 | 尹思源 | 教务处 |
| 50 | 新疆大学 | 张宏立 | 教务处 |
| 51 | 阳光学院 | 汤德平 | 教务处 |
| 52 | 榆林学院 | 丁珍 | 教师发展中心 |
| 53 | 云南大学 | 李彦鸿 | 信息技术中心 |
| 54 | 云南大学旅游文化学院 | 杨鑫 | 教务处 |
| 55 | 长春师范大学 | 马丽华 | 教师教学发展中心 |
| 56 | 浙江东方职业技术学院 | 张文福 | 教务处 |
| 57 | 浙江海洋大学 | 王健鑫 | 教务处 |
| 58 | 浙江树人大学 | 戚恬恬 | 教务处 |
| 59 | 浙江长征职业技术学院 | 张崇利 | 教务处 |
| 60 | 中国刑事警察学院 | 张丽云 | 教务处 |
| 61 | 中华女子学院 | 傅曼曼 | 教务处 |
| 62 | 中央民族大学 | 李阿琴 | 教务处 |
| 63 | 重庆工商大学融智学院 | 滕学英 | 教务处 |

5 2018

(三) 业 业 书

“ 、 、 ” 。 业 位 准 业
书内 入到 体 中。2017—2019 业 中 业
书 人 分别为 844、906、828 人， 会 其
他 书分别为 2598、2889、2997 人， 分别 到 71.9%、
75.1%、81%。

五、 与

(一)

专业，入，
了业人、人、儿健
与、中乘、交专业，
全、体仪，2
主，7、8。

| | 2 | 120 |
|--|-----|-----|
| | 14 | |
| | 12 | |
| | 882 | |
| | 1 | |
| | 1 | |
| | 156 | |

| | 8 120 |
|-----|-------|
| | 2 |
| | 1 |
| “ ” | 4 |
| | 10 |
| | 5 |
| | 5 |
| | 290 |

| | |
|---|--------|
| | 9 |
| + | 142 |
| | 46.16 |
| | 157 |
| | 129.48 |
| | 1545 |
| | 4489 |
| | 3 |

(二)

一 习 ， 习 专业
， 利 “ ” ，
与 ， 健全 体 制 ，
出 98%。 内 2152672
人 ， 内 使 为 188.5 / 。

六、 企 作与

(一) 企 作主 举

1. 代 制 作。 业 人 、
与 (专)、 与会 、
4 个专业作为 代 制 专业 ，
代 制 专业。 代 制 ， 产
， 业内具 一 企业， 于“
” “五 、五 、 ” 代 制人 养
， 、 业 与、 会 ， 企业 “

主体”人具“ ”代制。

2. “企作产 ”作，创。
先了会专业企作产，会
、与会、与、（
）专业6000人养。

3.“三入”，共“中”。2018-2019
，“三入”（企入、产入、
入）、代制，企作。

（二）企作

企作，会。
会、作了。
企作作况，9、10。

| | | |
|--|--|---------|
| | | |
| | | 290 |
| | | 3700 |
| | | 13967 |
| | | 45.42 / |
| | | 100% |
| | | 131 |
| | | 21488 |
| | | 15% |
| | | 201.559 |

| | | |
|--|--|--------|
| | | 198 |
| | | 128 |
| | | 51 |
| | | 174.1 |
| | | 0 |
| | | 88 |
| | | 10901 |
| | | 84.166 |
| | | 29 |
| | | 691 |
| | | 6.06% |

| | | | |
|--|--------|------|------|
| | | | |
| | 390 | | |
| | 96.4 | 8.11 | 3.85 |
| | 123.01 | | |
| | 16.1 | | |

七、 与

(一) 、

2019 全 制 ， 11。

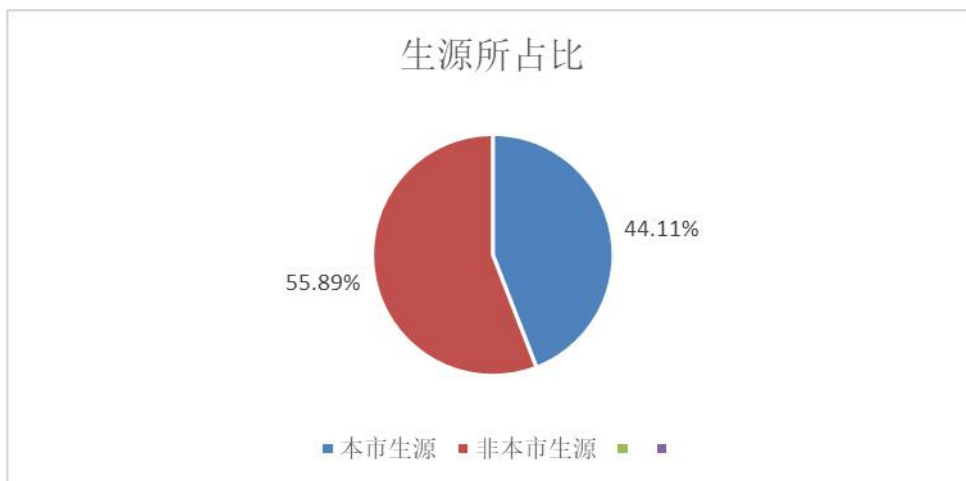


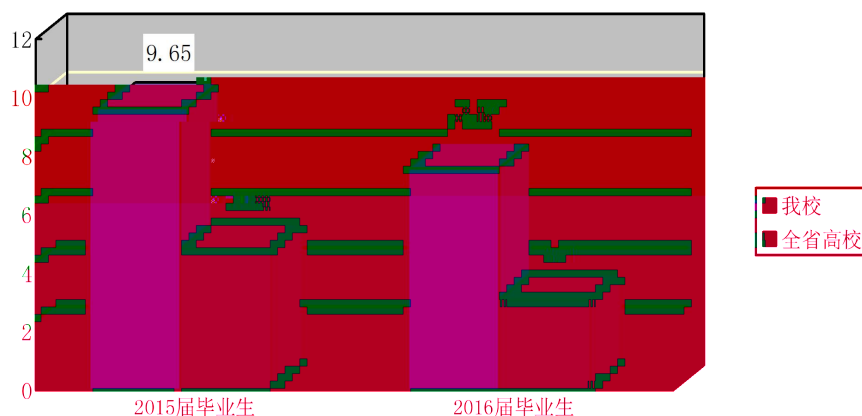
(二) 划

1. 划 、 到 。全 2019 划
5314 人, 5115 人, 到 4799 人, 到 为 93.82%。
主 , 共 供了 49.26% 内 ;
供了 21.84% ; 供了 18.86%
; 3+2 五 制 入 供了 10.04% , 12。



2. 业 分 。 人 养主 ()
, 2019 业 中 44.11% (), 97.30%
(), (中) 2.70%, 6、 7。





(三) 业 业 与

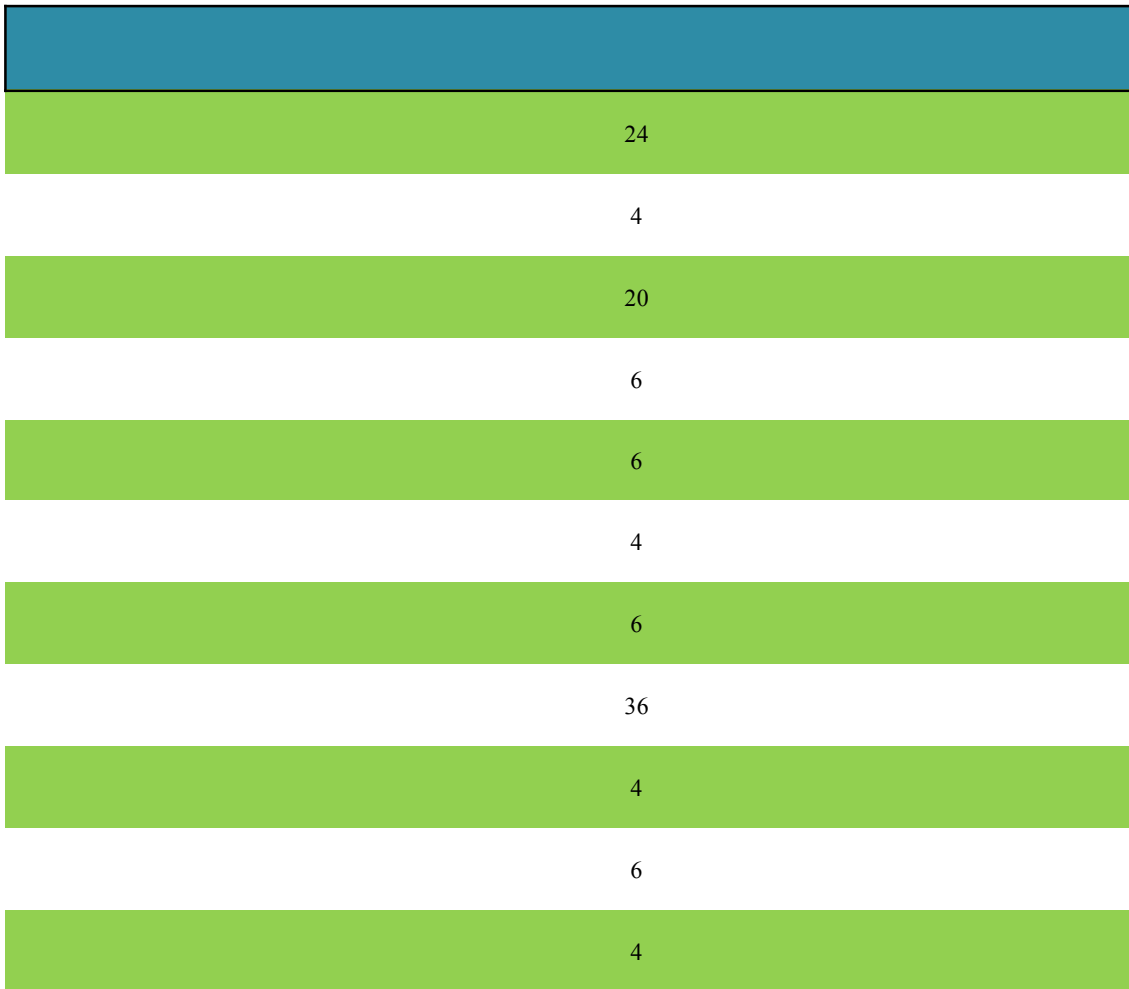
1. 业 。 2019 业 为 3700 人， 2019 6 30 ， 2019 业 业 为 96.30%。 到 12 10 ， 业人 为 3636 人， 业 为 98.27%， 于 专 业 。 2535 业 业 : 29 业 入不 ， 从 入 2506 业 ， 入 3000 元以下 5 人， 0.20%； 入 3000-3500 元 88 人， 3.51%； 入 3500—4500 元 1836 人， 73.26%； 入 4500—5000 元以上 469 人， 18.72%。 入 5000 元以上 108 人， 4.31%。

2. 业 。 2019 估 业 业 况 人 养 ， 2018 业一 、 2016 业三 业 分别为 96.49% 97.03%（全 业 分别 95.72% 97.04%）； 2018 、 2016

业 业 与人 养 列。

()

1.入 。 入 共 72 ， 军事
、专业 、 健 、 业 划 内 ，
、 、 ， 13。



2. 。全 共 2850 ，
27.01%。 中， 74%
(、 、) ，
26% ，人 为 2340 元。

3. 与会。2019 了
 体出、，争养“
 会，别企业”人，
 14。

| | | | |
|----|----------|----------|-----|
| 1 | 20190305 | | |
| 2 | 20190402 | | |
| 3 | 20190106 | | |
| 4 | 20190303 | | 518 |
| 5 | 20190310 | | |
| 6 | 20190313 | | 518 |
| 7 | 20190314 | | |
| 8 | 20190317 | | |
| 9 | 20190317 | | 518 |
| 10 | 20190317 | | 518 |
| 11 | 20190324 | | 518 |
| 12 | 20190326 | | |
| 13 | 20190327 | | |
| 14 | 20190330 | | |
| 15 | 20190331 | | 518 |
| 16 | 20190331 | BLUE RUN | |
| 17 | 20190404 | | |
| 18 | 20190407 | | 518 |
| 19 | 20190413 | | |
| 20 | 20190413 | | |
| 21 | 20190414 | | 518 |
| 22 | 20190421 | | 518 |
| 23 | 20190428 | | 518 |
| 24 | 20190505 | | 518 |

| | | | |
|----|----------|-----|-----|
| 25 | 20190511 | | |
| 26 | 20190512 | | 518 |
| 27 | 20190519 | | 518 |
| 28 | 20190526 | | 518 |
| 29 | 20190928 | | |
| 30 | 20190602 | | 518 |
| 31 | 20190607 | “ ” | |
| 32 | 20190608 | | |
| 33 | 20190609 | | 518 |
| 34 | 20190616 | | 518 |
| 35 | 20190623 | | 518 |
| 36 | 20190630 | | 518 |
| 37 | 20190701 | | |
| 38 | 20190701 | | |
| 39 | 20190907 | | |
| 40 | 20190915 | | |
| 41 | 20191009 | | |
| 42 | 20191026 | | |
| 43 | 20191103 | | 518 |
| 44 | 20191103 | —— | |
| 45 | 20191209 | | |
| 46 | 20191110 | | 518 |
| 47 | 20191111 | | |
| 48 | 20191115 | “ ” | |
| 49 | 20191117 | | 518 |
| 50 | 20191117 | | |
| 51 | 20191122 | | 518 |
| 52 | 20191123 | | |
| 53 | 20191123 | | |
| 54 | 20191124 | | 518 |
| 55 | 20191126 | | |

| | | | |
|----|----------|-----|-----|
| 56 | 20191201 | | 518 |
| 57 | 20191201 | | |
| 58 | 20191204 | | |
| 59 | 20191204 | “ ” | |
| 60 | 20191207 | | 22 |
| 61 | 20191208 | | 518 |
| 62 | 20191211 | | |
| 63 | 20191214 | | 22 |
| 64 | 20191215 | | 518 |
| 65 | 20191221 | | 22 |
| 66 | 20191228 | | 22 |
| 67 | 20191229 | | 518 |
| 68 | | | |

八、 保

(一)

严、关业
，以关为保，出中位，
。

(二) 与

了“一个中、两主、三与、五个”
与保制。“一个中”以人为，
以为中养。“两主”——
————与；
一为——分作——“三”
——业企业兼——信
价。“三与”主、业（企业）

三 与 与 价 作。“ ” 位、
专业 、 伍、人 任 ；“五个 ” 一
与 。 “三 ” 、 、
专兼 伍， ；二 做到“
作业”与“ ” 。不但 具 义
， 入 “三创” 、 与优 专业、
与创 关 ， 典 作 ；三
“三 ” 与“ 人” 。三 以 ，
， “ ”， 与创 创业
； 全 与 ；五 与
，做到 、 、 ， 与
， 、 、 。

初 了“五 五 ， ” 内 保 体 ，
《 内 保 体 与 作 》
， “全 、全 、全 位” ，依 、
制 ， PDCA ， 内 保 体
了“五 五 ， ” 。

“五 ”，内 保 体 从 决 ，
准 、 、 、 ， 到
决 入到 一 ；

“五”，、专业、、五个，
个内保体“五”，
一 到一 为“上”。
，《内保体》，
，了具决、准、
、五个（五），
专业、、五个（五），以、
上为“五五、”、
全内保体，内人养
。

第三部分 存在问题和改进措施

作，到，也了不，了
，主以下于一。
一、
(一) 主，全
中入人减，争会
。内、人养
争。
(二) 内主，一
一不，
交与作，一从体制、制上
、，不。二业入

了，从关“、专业位、专业”
”，具“体、
创、”上；从以“为位”为以“专业
为位”。三“业4.0”、“互+”、“人
+”代，创“”、“”，
。

二、

(一) 们：一“”，人、
养人，不“”人“”人。人、分
中之义。二“”，个
企业，企业作为位，
值们不。从上准
“业”内，：“（）”、“（业）”、
“”。

(二) 兴。三，主
会，优专业，凝专业，“专业
优”“专业”，以专业、优专业为，
与创企业人养
，为企业。

(三) 企作、产。以专业为，以
企代制人养为，企作，
人养，一以企作为主

、人 养制，健全企 作 划、
作、作 养 制。
() “ ”。入 习 九
《业 优 划(2020—2023)》，创
，以“ ” “ ” 为，入
创，优，””，业
会，专业；“互 + ”，
“ ”，业
作，作、任 “、、做”一体
代，业 业 养 养，
专业 业 位 准 入到 体 中；“三 ”，
，健 作，养“兼、一专
”代 人。
(五) 优。以人为，以
伍为关，人。主 两 伍：
一 伍。以 优 伍 为主，以 养专业
人、中 为，以 “ ”(、)、
“ ” 例为，以全 伍 体 为，
人。二 伍。
、
主任、人。
(六)。不 内，优
先，，人。